

Ondernemen in een schone, eerlijke, gezonde economie



door het creëren van maatschappelijke
meerwaarde vanuit de principes van de
circulaire economie

Waarom circulaire economie?

De circulaire economie geldt als een radicale breuk met het 'lineaire model' waarop de huidige wereldeconomie is gebaseerd. In dit model is de laatste levensfase van een product niet 'hergebruik', maar 'vernietiging': op de vuilnishoop of in de verbrandingsoven. Natuurlijk circulair: het natuurlijke systeem is circulair van aard en kan ontelbaar veel wezens voeden zonder dat tekorten of afvalbergen ontstaan. Het nabootsen van de natuur (biomimicry) is een van de aspecten van de circulaire economie.

Grondstoffen zijn beperkt: Het lineaire model is onhoudbaar omdat grondstoffen beperkt voorradig zijn. Bovendien kan de natuur niet ongelimiteerd afval en schadelijke stoffen opnemen. De grenzen van het lineaire model komen dan ook steeds dichterbij; grondstoffen worden duurder en schoon water en schone lucht worden schaarser.

Wat is circulaire economie?

De circulaire economie is een economisch systeem dat bedoeld is om herbruikbaarheid van grondstoffen, producten en menselijke talenten te

maximaliseren en waardevernietiging te minimaliseren. Anders dan in het huidige lineaire systeem, waarin grondstoffen worden omgezet in producten die na verbruik worden vernietigd en talenten die onnodig overbodig worden verklaard.

"A circular economy seeks to rebuild capital, whether this is financial, manufactured, human, social or natural. This ensures enhanced flows of goods and services", zo formuleert de internationale Ellen MacArthur Foundation het.

Het draait in essentie dus allemaal om het behoud van de intrinsieke waarde van grondstoffen, materialen, producten, planten, dieren en mensen, waarbij de verschijningsvorm afhankelijk van de fase in de kringloop kan verschillen.

Slimmer ondernemen in de circulaire economie

De circulaire economie maakt snel opmars. Het is onderwerp van gesprek in menig directiekamer en staat in het Regeerakkoord. Terecht: het concept van meervoudige waard creatie, gesloten kringlopen en het samenwerken

De 9 uitgangspunten van circulaire economie anno 2013

- 1 Waardebehoud wordt gemaximaliseerd door eerst te kijken naar product hergebruik, vervolgens hergebruik van onderdelen en als laatste hergebruik van grondstoffen.
- 2 Producten worden zo ontworpen en gemaakt dat deze aan het eind van de gebruiksfase demonstabel zijn en materiaalstromen eenvoudig gescheiden kunnen worden.
- 3 Tijdens productie, gebruik en verwerking van het product worden geen schadelijke stoffen uitgestoten.
- 4 De onderdelen en grondstoffen van 'gebruiksproducten' (zoals een lamp hergebruikt kan worden zonder kwaliteitsverlies, niet in een nieuwe lamp, maar wellicht wel in een nieuwe laptop).
- 5 De grondstoffen van 'verbruiksproducten' (zoals tandpasta) zijn biologisch afbreekbaar en worden (na eventuele onttrekking van nog waardevolle grondstoffen) teruggegeven aan de natuur.
- 6 Producenten behouden het eigendom van gebruiksproducten, klanten betalen voor het gebruik ervan, niet voor het bezit.
- 7 Omdat de prestatie van het product de waarde bepaalt, wordt het leveren van de juiste kwaliteit extreem belangrijk voor de producent.
- 8 Een van de meest belangrijke succesfactoren is (cross-sectorale) ketensamenwerking gericht op het creëren van meervoudige waarde. Hierbij vermeerderd niet alleen de economische waarde van alle bedrijven in de keten, maar ook de ecologische en sociale waarde.
- 9 Alle voorgaande 8 punten veronderstellen slimme, bewuste en eerlijke inzet van ons, mensen. De mens is van onschatbare waarde. De verspilling aan menselijk potentieel dient minimaal te zijn. Voor de Coöperatie is een circulaire economie ook een inclusieve economie.

binnen ketens, biedt oplossingen voor steeds urgenter vraagstukken. Het biedt bedrijven een aantrekkelijk toekomstperspectief. Waarom? Omdat de circulaire economie organisaties al snel bedrijfsvoordeel oplevert. Dankzij innovatie, slimmere samenwerkingen en efficiënter gebruik van grondstoffen. Zo komt u met de circulaire economie o.a. tot blijvende kostenbesparing en houdt u regie over uw grondstoffen beschikbaar!

Bovenstaande tekst is ontleend aan www.mvonderland.nl en www.ellenmacarthurfoundation.org

De Stichting Circulaire Economie en de Coöperatie Circulaire Economie

De Stichting Circulaire Economie is in maart 2013 opgericht door Bas Luiting en Erick Wuestman, twee ondernemers met verschillende achtergrond die elkaar gevonden hebben in hun droom om niet alleen te praten over een nieuwe, schone, eerlijke wereld, maar het vooral ook in de praktijk te brengen. Zoals Erick het zelf verwoordt: "binnen 15 jaar is bezit voorbij, betalen consumenten en organisatie alleen nog voor prestaties en vruchtgebruik en is hergebruik vanzelfsprekend". De Stichting Circulaire Economie is het platform waar professionals uit bedrijfsleven, overheid, non-profit-organisaties, de wetenschap en onderwijs elkaar ontmoeten en samen aan de slag gaan om het gedachtegoed verder te ontwikkelen, nieuwe toepassingsmogelijkheden te verkennen en dit verder uit te dragen. De stichting is een organisatie zonder winstoogmerk.

In de huidige, lineaire economie zijn meer waardeketens te onderkennen, die circulair gemaakt kunnen worden, dan omschreven binnen bijvoorbeeld cradle-to-cradle. De Stichting Circulaire Economie onderkent een derde belangrijke kringloop naast de twee

algemeen erkende kringlopen van de natuur (biologische) en de materialen (technische), nl. die van dier en mens (humane). De hoeveelheid menselijk kapitaal en talent dat in de huidige lineaire economie onbenut blijft is onvoorstelbaar groot. Om dit fundamenteel te veranderen moeten huidige perverse prikkels ontmanteld worden en positief gedragingen gestimuleerd, zodat in de volle breedte nieuwe impulsen ontstaan om ons gezond en volhoudbaar te gedragen. Dit is waar de Stichting Circulaire Economie op inzet.

Echter de concepten zijn nog lang niet uit ontwikkeld en er zijn nog veel meer vragen dan antwoorden, zowel op conceptueel, theoretisch niveau als in de praktijk. Er is veel behoefte aan het opdoen van concrete praktijk ervaring om het gedachtegoed te kunnen toetsen en bijslipen en de transformatie werkend te laten worden. Hier komt de Coöperatie om de hoek kijken.

De Coöperatie Circulaire Economie UA is de ondernemingscoöperatie, gelieerd aan de Stichting Circulaire Economie, die het platform biedt voor het nieuwe ondernemerschap in de Circulaire Economie. Vanuit de Coöperatie worden concrete initiatieven in het leven geroepen om CE-projecten te lanceren en tot een succes te brengen. De leden, associés en sponsors dragen actief bij aan de transformatie naar de circulaire economie. Zij willen hier gezamenlijk in kenniskringen en projecten actief aan werken. Zij zien ook de commerciële kansen die de circulaire economie biedt. De Coöperatie is daarmee de uitvoeringsorganisatie van de Stichting Circulaire Economie.

Meerwaarde Coöperatie Circulaire Economie

Om de huidige lineaire economie te transformeren naar de circulaire economie zijn voorbeeldprojecten

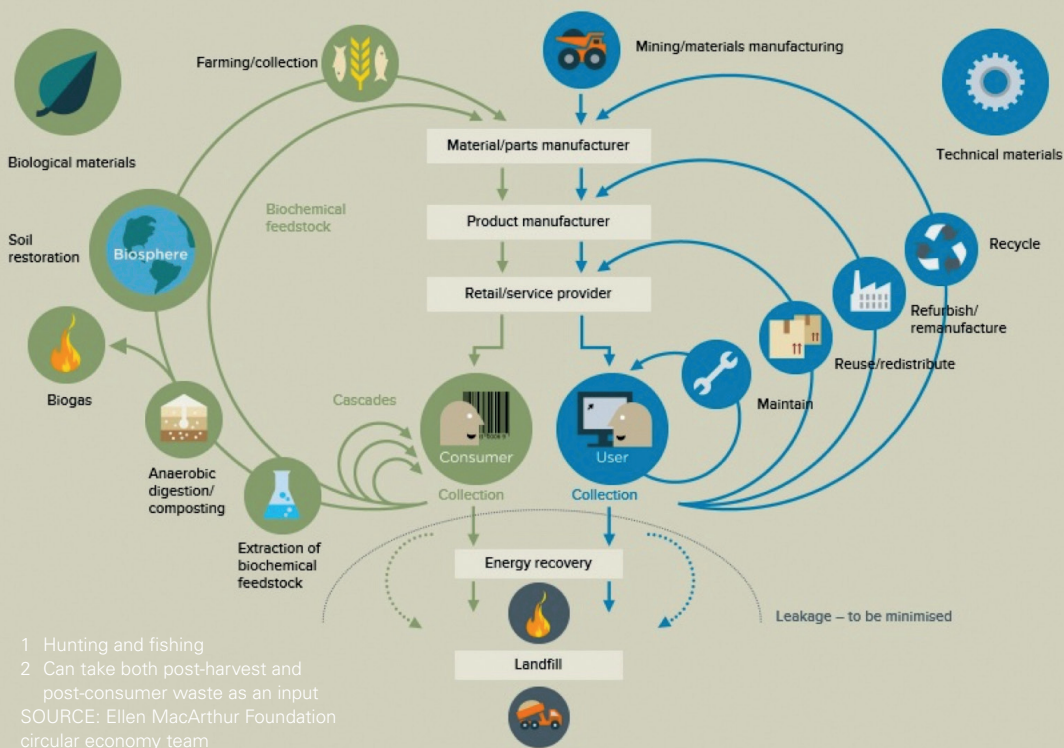


nodig. Projecten die volgens de nieuwe economische principes waarde genereren, voor alle betrokken partners. Dit gaat niet vanzelf. Er is een platform nodig om initiatieven te bedenken, op te zetten, te registreren en te faciliteren. Direct en indirect door kennisontwikkeling, informatie-uitwisseling, best practise-ontwikkeling enzovoort. De Coöperatie Circulaire Economie is zo'n platform.

De Coöperatie werkt als volgt:

- De Coöperatie Circulaire Economie is van en voor de leden, associés en sponsoren.
- Het is een ondernemers coöperatie, bestaand uit bedrijven en organisaties. Betrokken zijn op persoonlijke titel is ook mogelijk als associé.
- Er wordt lidmaatschapsgeld geïnd.

- betrokkenen ontvangen:
 - toegang tot het gedachtegoed (dat in beheer is bij de Stichting Circulaire Economie);
 - het bijwonen van activiteiten georganiseerd door en het ontvangen van informatie verstrekt door de Stichting Circulaire Economie.
 - het CE-netwerk (contacten met gelijkgestemden van verschillende achtergronden en uit verschillende branches, op netwerkdagen, events, CE-bijeenkomsten en daarbuiten);
 - het CE-platform (o.a. digitale communicatieomgeving met allerlei informatie en tools);
 - deelname aan en toegang tot CE-projecten;



The Circular Economy and industrial system that is restorative by design

- De coöperatie is een projectenorganisatie, waarbij de circulaire gedachte centraal staat. Elke betrokkene kan met projectvoorstellen komen.

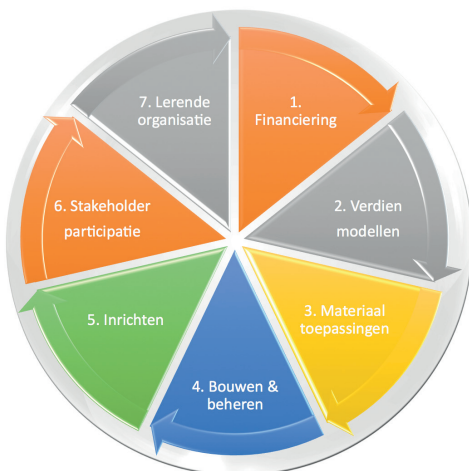
Het bestuur valideert in formele zin de opstart van een project.

- CE-projecten behoren altijd tot één van de volgende categorieën:
 - CE-themacirkels: teams die samenwerken aan het verder ontwikkelen van het gedachtegoed van de Stichting Circulaire Economie rond een bepaald thema (zie kader);
 - CE-innovatiecirkels: innovatieve projecten om nieuwe CE-toepassingen te verkennen en uit te werken;
 - CE-trainingen en opleidingen: het aanbieden en het verzorgen van trainingen en opleidingen op CE-gebied;
 - CE-advies: het adviseren van organisaties m.b.t. hoe zij de transformatie naar de circulaire economie mede gestalte kunnen geven.
 - CE-eventcirkels: projectmatige activiteiten gericht op het organiseren van CE-events, als netwerkbijeenkomsten en workshops;

- CE-commerciële projecten: concrete CE-projecten, waarin leden gezamenlijk ondernemen om klanten/opdrachtgevers te voorzien in hun behoeften, passend binnen het CE-gedachtegoed. De opstart en uitvoering zijn gebaseerd op specifieke projectovereenkomsten, die binnen de Coöperatie ontwikkeld zijn.

- Deze CE-projecten leveren concrete, herbruikbare producten/diensten op die de Coöperatie in de markt zet.
- Voor elke type project is een standaard projectovereenkomst ontwikkeld.
- Binnen de commerciële projecten wordt een fee afgedragen aan de Coöperatie.
- Naast lidmaatschap en commerciële fee bestaat ook de mogelijkheid van sponsoring en funding.
- De ontvangen inkomsten dienen ter dekking van de algemene kosten, personele vergoedingen en nieuwe initiatieven.
- Daarnaast financiert de Coöperatie mede de Stichting Circulaire Economie.
- Leden en overige betrokkenen houden zich aan de geldende statuten en reglementen.

Overzicht van de eerste themacirkels



De Coöperatie stelt haar leden en overige betrokkenen in staat om én een actieve bijdrage te leveren aan de ontwikkeling naar en van de circulaire economie én om hier op commerciële wijze actief samen in te participeren op basis van aanwezige competenties en expertises.

Het werkveld van de Coöperatie beslaat de gehele economie, geen enkele branche of sector wordt uitgesloten. Wel leert de ervaring dat niet elke sector zich in dezelfde mate en tempo ontwikkelt. Ook kent elke sector en branche zo zijn eigen specifieke vraag-

stukken, die om 'dedicated' oplossingen vragen. Dit is duidelijk zichtbaar in de sectoren Huisvesting en Facility Management. De bouw- en interieurwereld is toe aan duurzame innovatie en nieuwe verdienmodellen. De circulaire economie biedt ook voor de bouw geschikte handvatten om een gezonde, schone en eerlijke toekomst te ontwikkelen.

De Coöperatie speelt hierop in door het label Re:Able te introduceren als oplossingsaanpak voor CE-projecten binnen de sectoren Huisvesting en Facility Management. Naast Re:Able op interieurgebied, wordt er gewerkt aan een installatiespecialisatie en een gebouwen onderdeel.

Projecten van de Coöperatie kunnen op verschillende niveaus betrekking hebben. Binnen het aandachtsgebied "bebouwde omgeving" kan dat variëren van productniveau (stoelen, tafels, vloeren, wanden, verlichting en akoestiek oplossingen) via installaties en gebouwen (ver/nieuwbouw) tot wijkniveau (grootschalige renovatie en burger & wijk participatie) waarbij niet alleen de materialen maar ook de diensten en de mens als actor worden meegenomen.

[Re:Able, de interieur oplossing bij Huisvesting en Facility Management vraagstukken.](#)



De Coöperatie richt zich op het doen van projecten in de circulaire economie en de transitie daar naar toe. Dit doet de Coöperatie door te acteren op drie perspectieven van de verandering:

- 1 Het perspectief van de brede economische ontwikkeling/transformatie;
- 2 Het transformatieproces van lineair naar circulair voor een specifieke organisatie;

- 3 Het realiseren van andere levenscycli van producten en diensten, met en voor organisaties (in de keten).

De Coöperatie heeft als ambitie om een belangrijke, toonaangevende speler te zijn in de concretisering van de Circulaire Economie. De actuele stand van zaken vindt u op de volgende websites:

- www.circulaire-economie.info
- www.re-able.nl
- www.co-ce.nl (under construction)

Bent u geïnspireerd geraakt en wilt u dit omzetten in concrete daden, om actief mee te werken aan een schone, eerlijke, gezonde wereld, door mee te ondernemen vanuit de Coöperatie Circulaire Economie, neem dan contact op met één van de bestuursleden:

- **Erick Wuestman**
06 54 307 183, erick.wuestman@co-ce.nl
- **Steven de Haas**
06 54 302 715, steven.de.haas@co-ce.nl
- **Oscar Roelofs**
06 52 442 112, oscar.roelofs@co-ce.nl

Of mail: bestuur@co-ce.nl

Alle bestuursleden van de Coöperatie zijn actieve, bevlogen ondernemers, die deze activiteiten naast hun andere bedrijfsactiviteiten ontplooiën en zelf ook actief deelnemen in projecten. Onze initiatieven worden actief uitgedragen door onze leden en overige betrokkenen. Ook hen kunt u vrijblijvend benaderen voor meer informatie.

Coöperatie Circulaire Economie UA,
ondernemen in een schone, eerlijke, gezonde economie



U bent meer dan van harte welkom! Sluit u aan en onderneem mee!