

ARPALIGHT

verlichting + akoestiek



innovatie | inspiratie | betrouwbaarheid

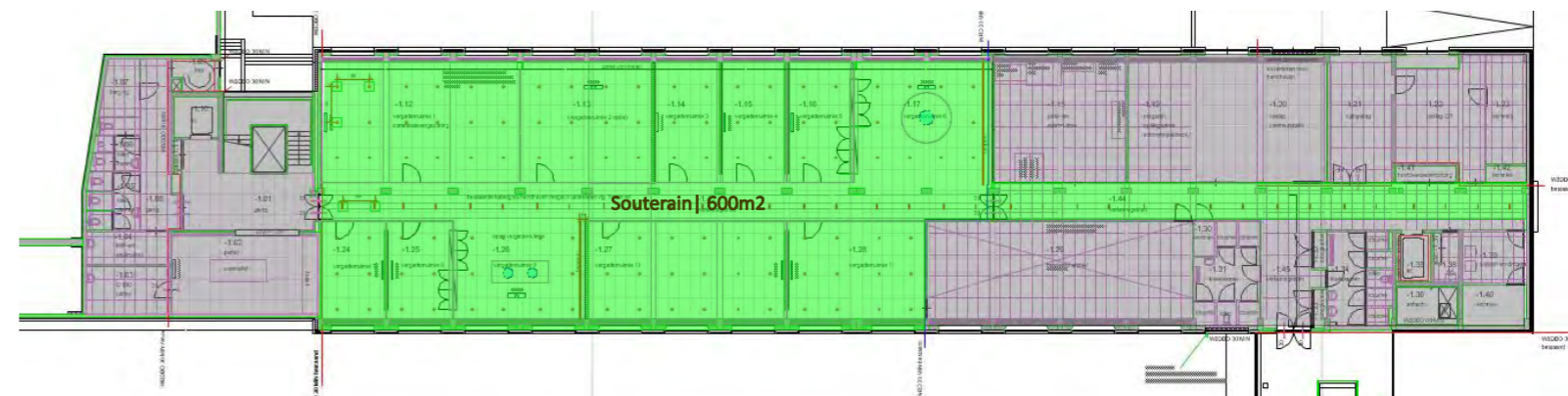
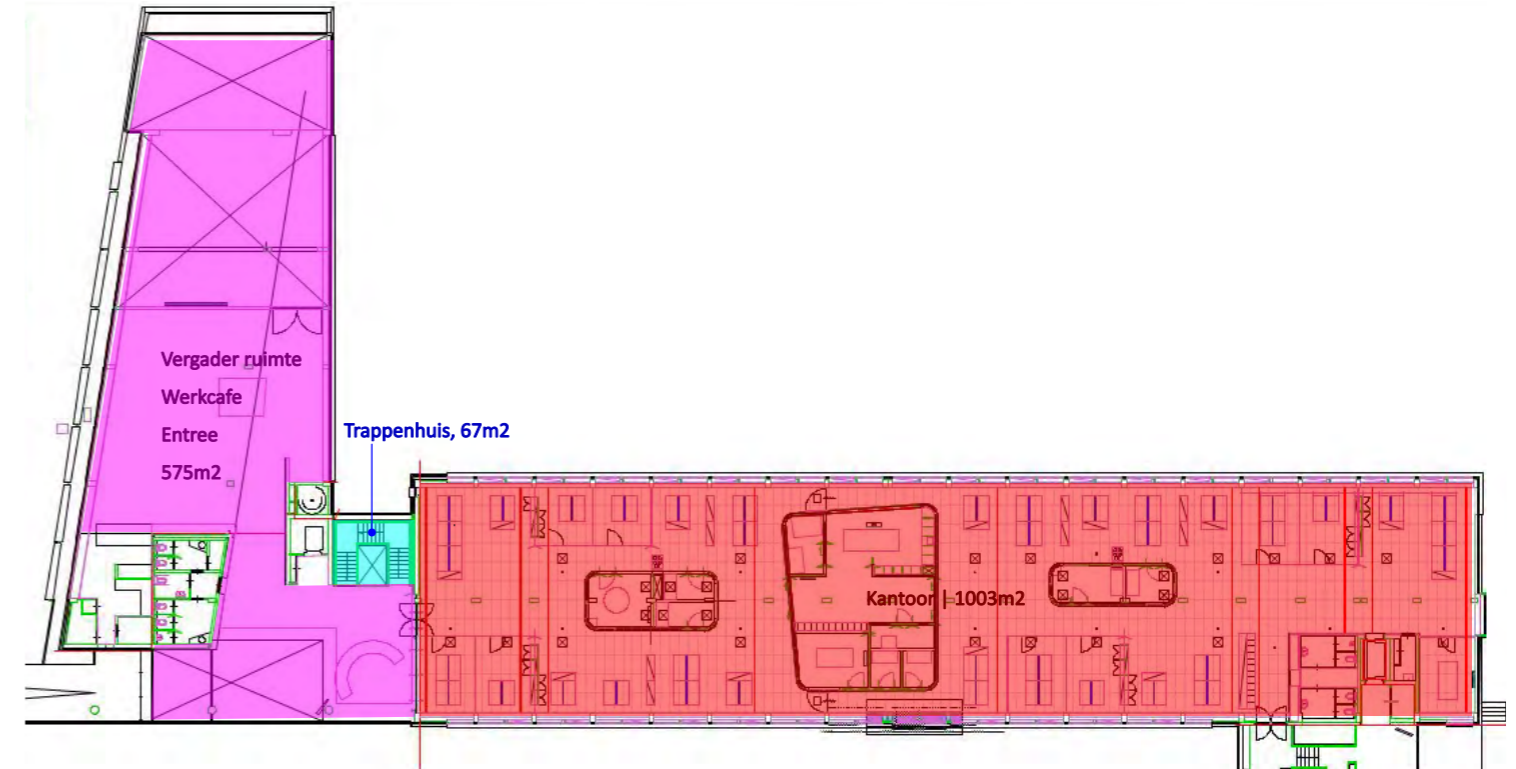
Wetterskip Fryslân

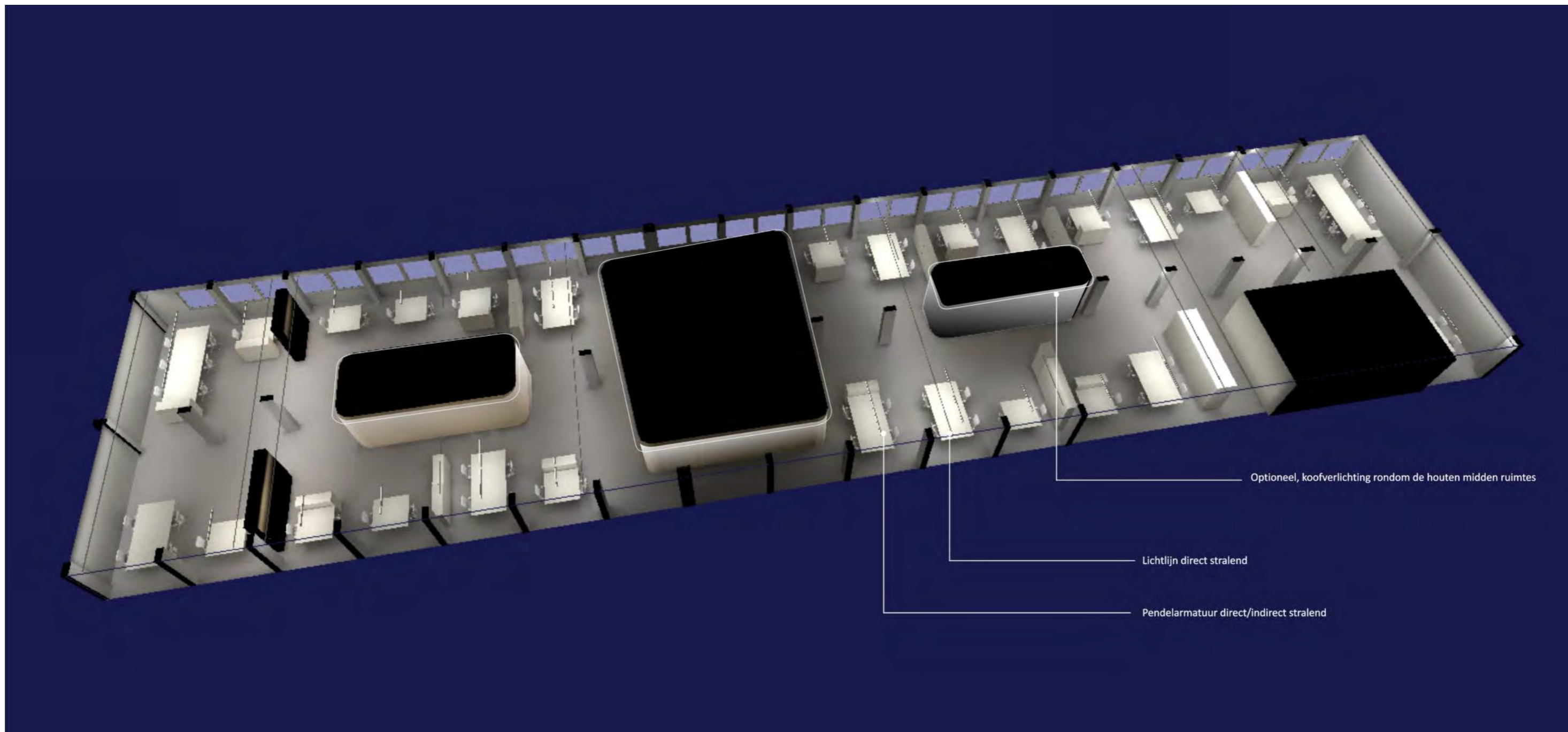
Schetsplan | 09/12/14 | versie 3

Dorenbos
architecten

◆ Gebieden lichtconcept

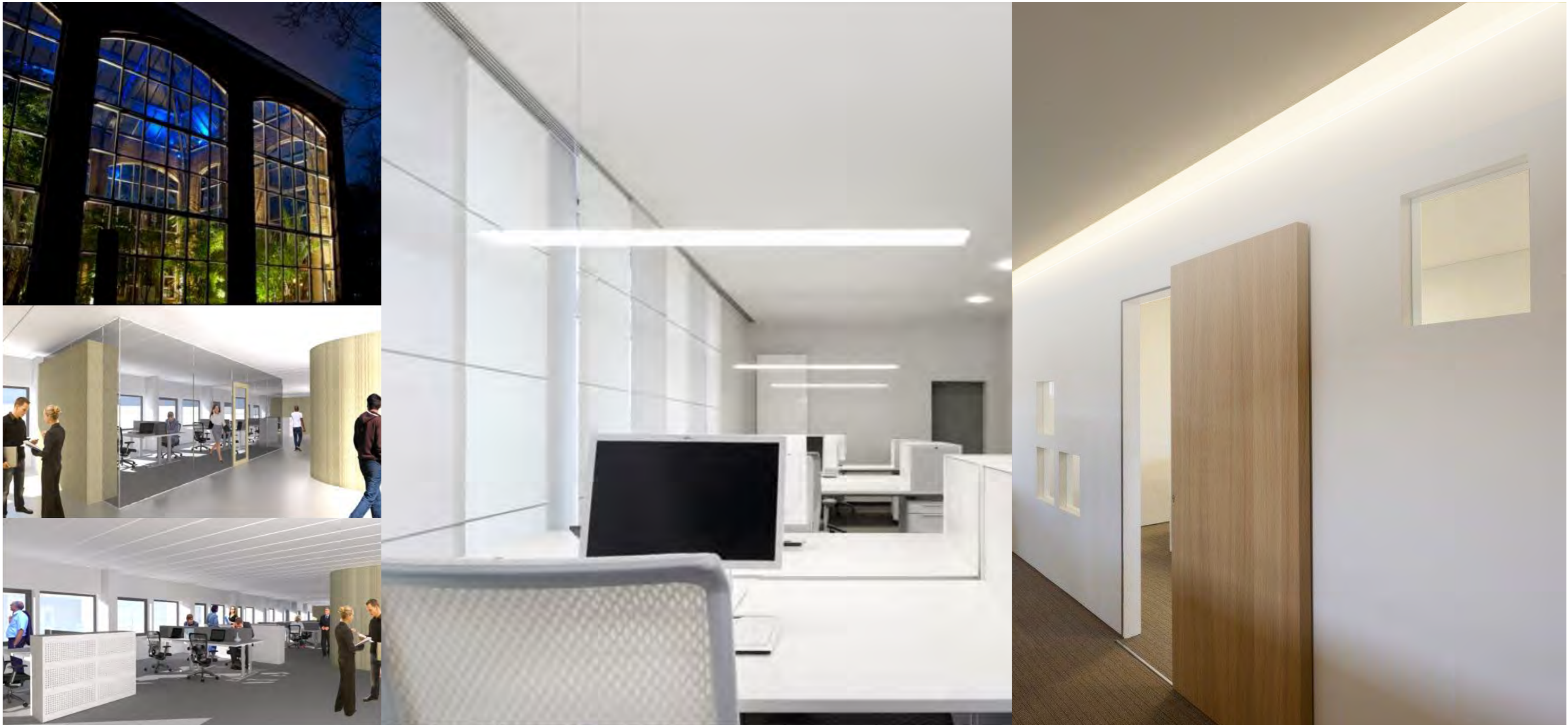
- Entree, werkcafé en vergaderruimte, begane grond
- 1 Kantoor vleugel, begane grond
- Trappenhuis
- Vergaderruimtes, souterrain



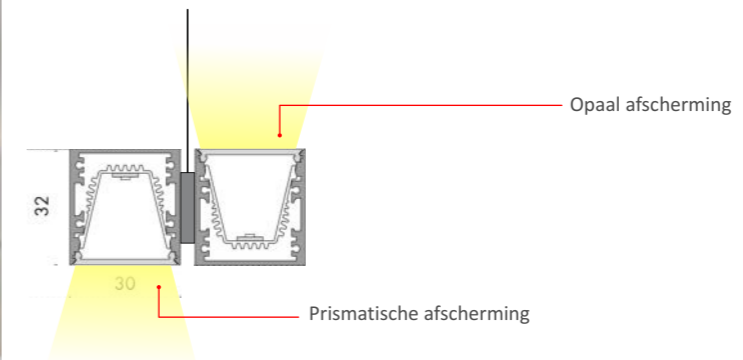


◆ Concept kantoren

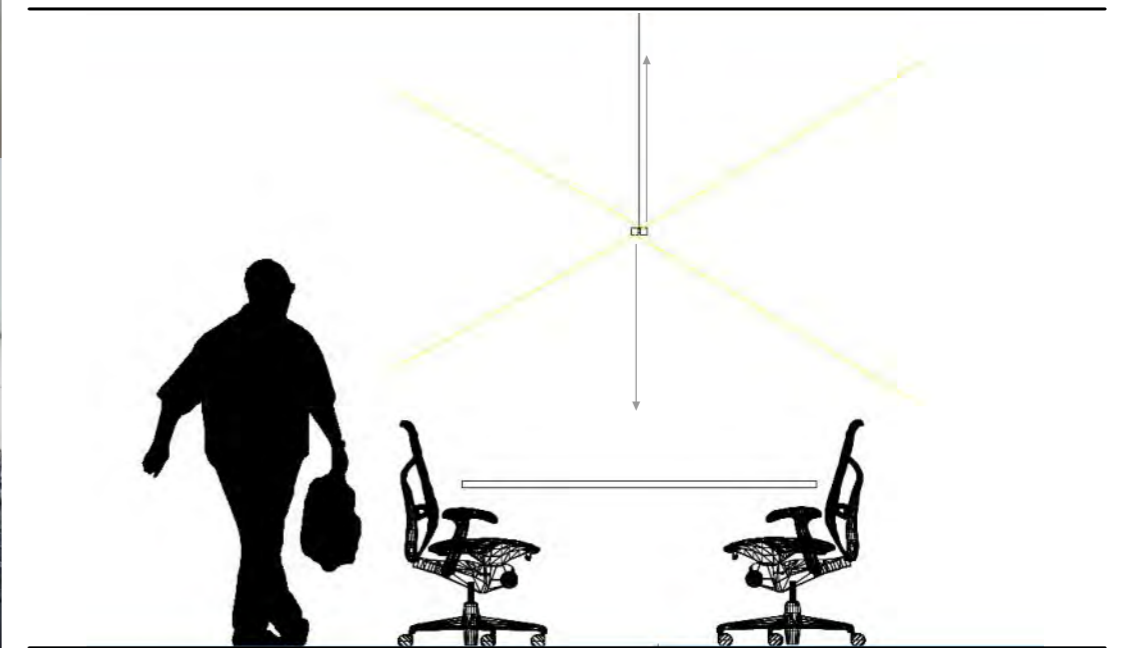
De basis verlichting (200 lux) wordt verzorgd door de lichtlijnen in combinatie met het indirecte deel van de pendelarmaturen. De werkplek verlichting kan individueel ingeschakeld worden. Hiermee wordt het lichtniveau op de werkplek aangevuld naar 500 lux.



◆ Sfeer impressie kantoren



>> Detail LED up/down profiel



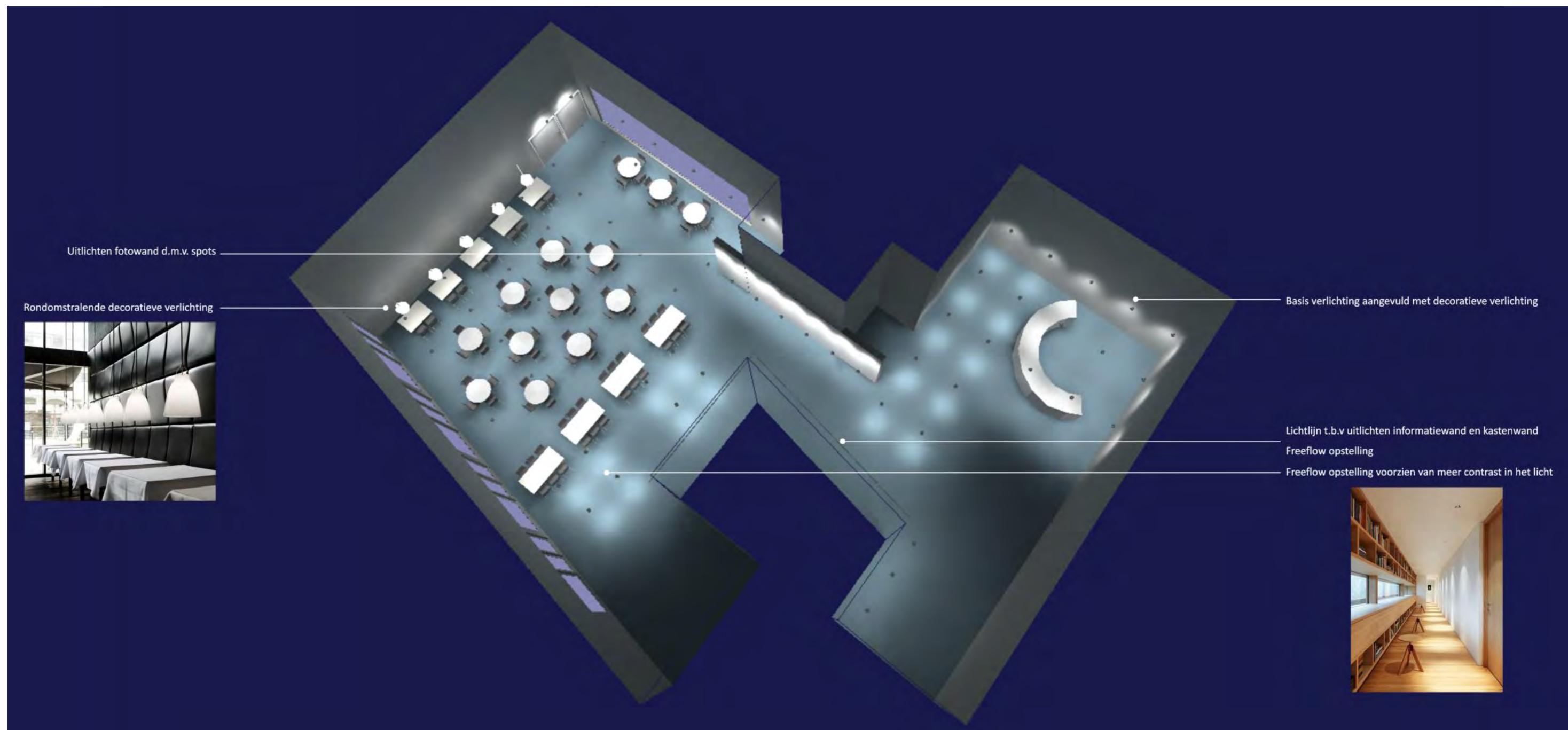
>> Pendelarmatuur

Het indirecte lichtdeel is altijd ingeschakeld om de suggestie te wekken dat het daglicht verder de ruimte in valt.

◆ Product oplossingen

Met de inbouwlichtlijnen willen we de breedte van de ruimte accentueren en dient tevens voor de aanvulling van de basisverlichting.

Er is gekozen voor een slank pendel armatuur boven de werkplekken.



◆ Concept entree & werkcafé

Door toepassing van spotverlichting (vorm en lichtbeeld) wordt de andere functie van deze ruimte benadrukt.



◆ Impressie



◆ Impressie



Spot - α 9° > 15°



Medium



F - Flood - α from 26° to 39°

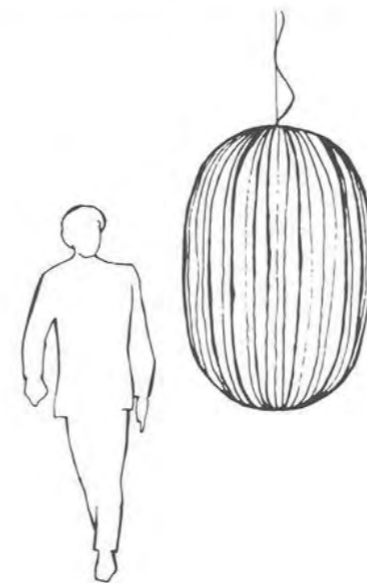


WF - Wide Flood - α from 40° to 60°



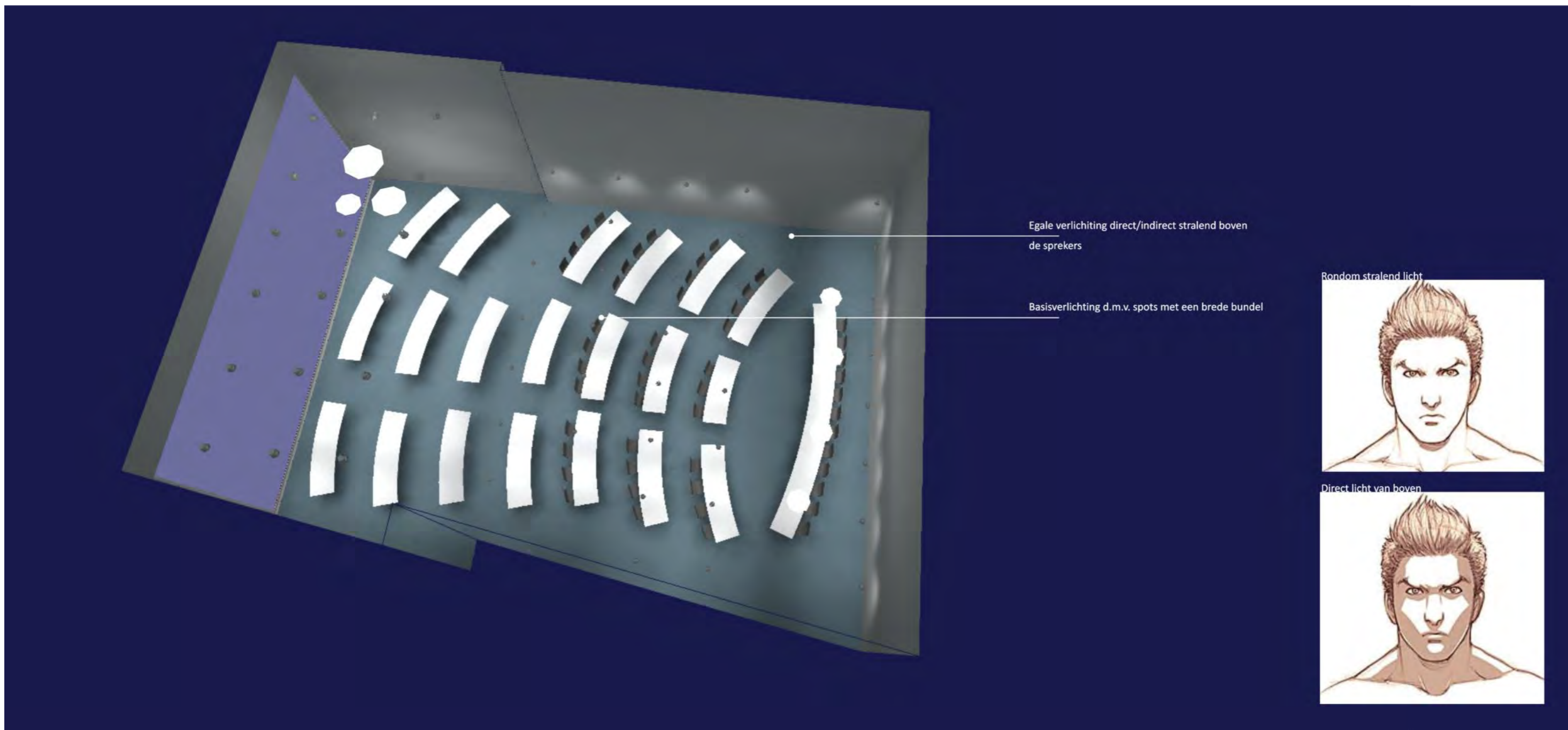
◆ Product oplossingen

Een A-kwaliteit LED spot met verrassende mogelijkheden in de behuizing (UGR <19).



◆ Product oplossingen

Decoratief element in de entree benadrukt het water.



◆ Concepts vergaderzaal

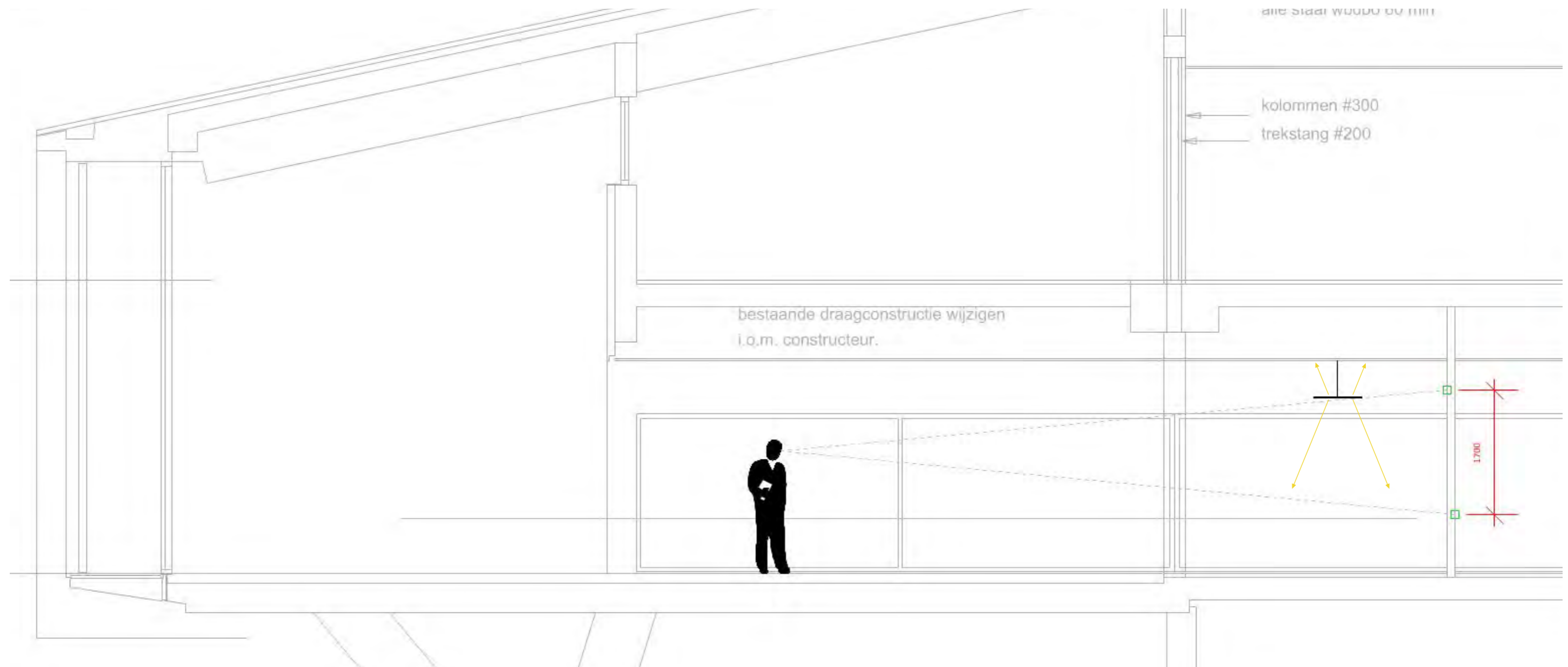
Basis verlichting doormiddel van spots. Door toepassing van gelijkmatige (direct/indirect) verlichting worden de sprekers goed uitgelicht (voorkomen van schaduwlijnen).



◆ Impressie



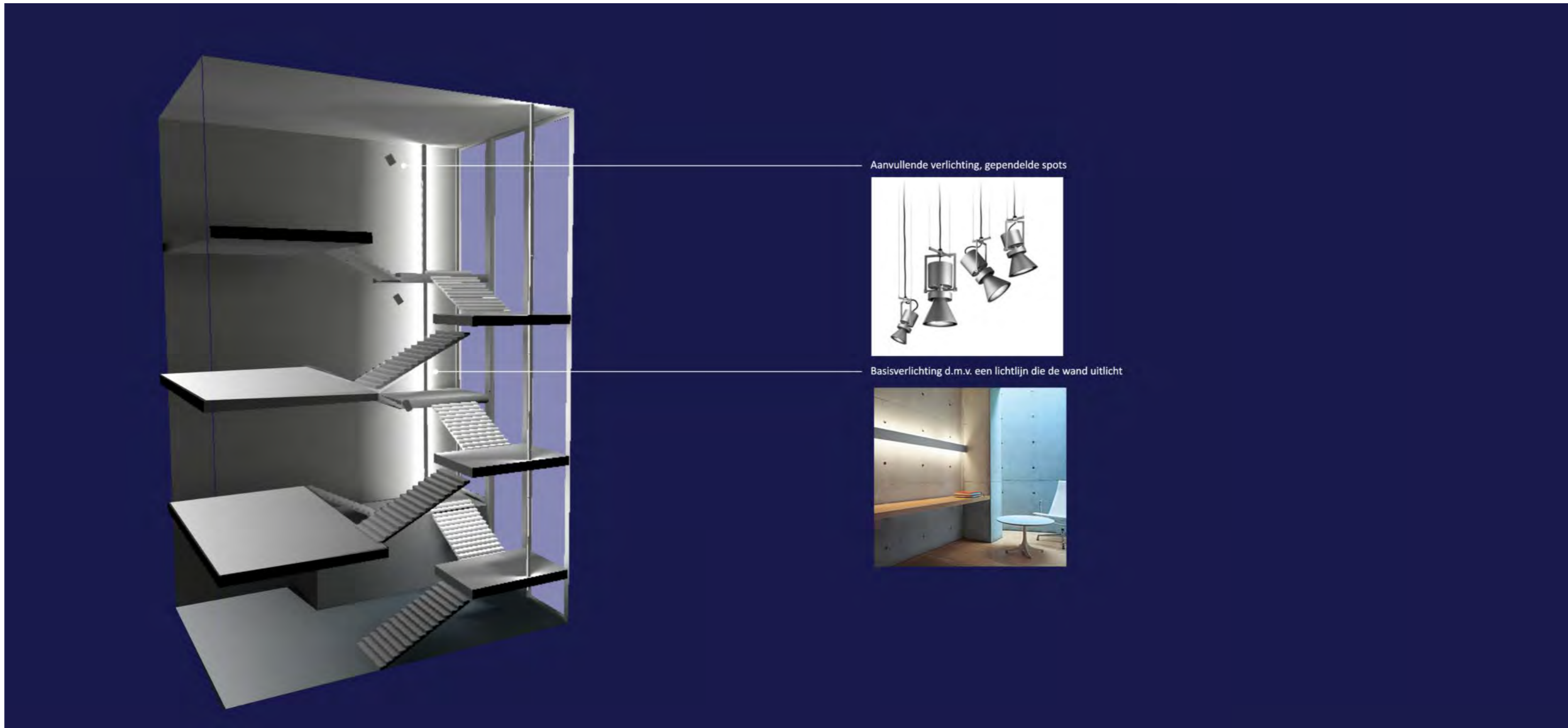
◆ Impressie



- ◆ Zichtlijn op beamerscherf



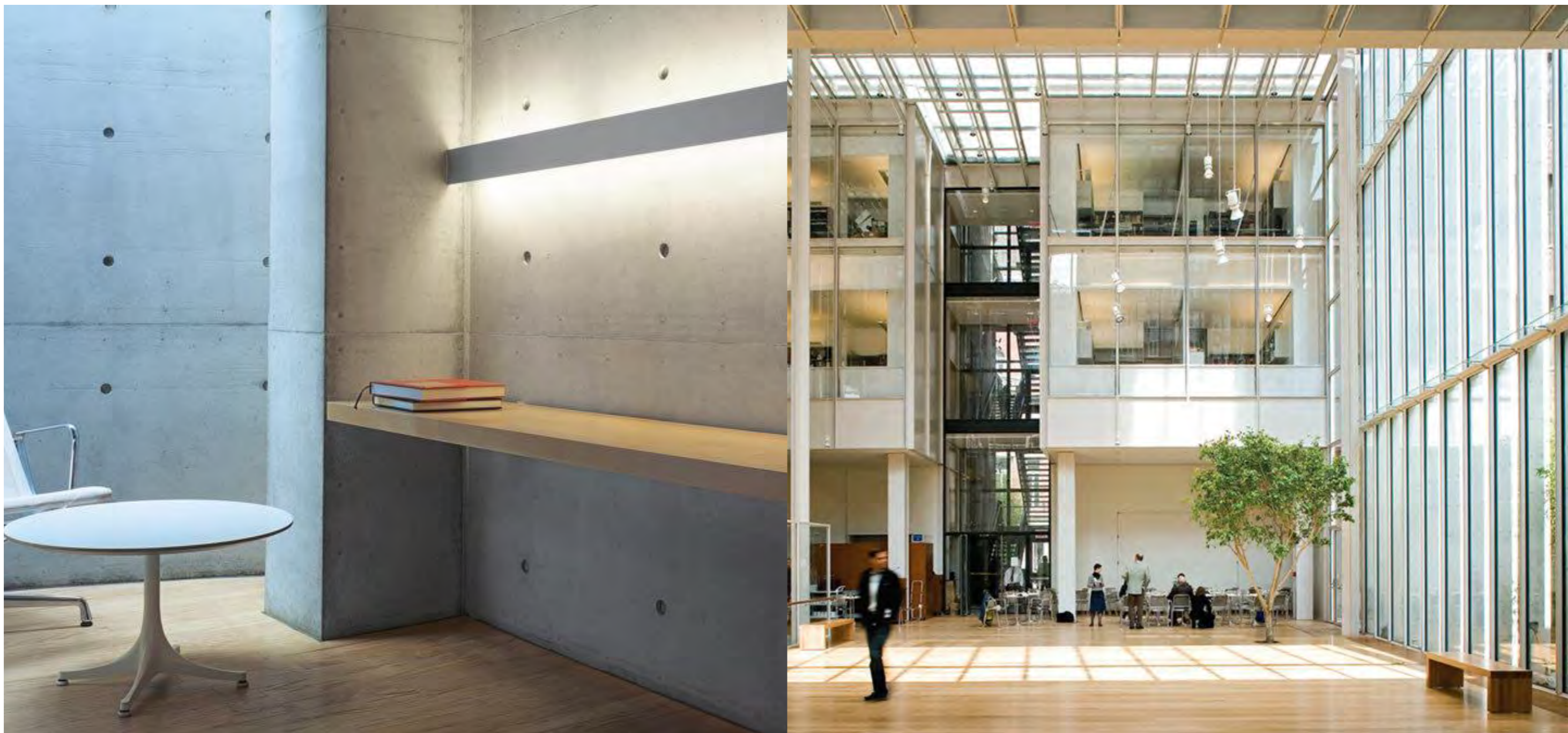
◆ Productoplossingen



◆ Concept trappenhuizen

Wetterskip Fryslân

Schetsplan | 09/12/14 | versie 3



◆ Productoplossingen